

# L'INFORTUNIO SUL LAVORO: L'IMPATTO SUL SISTEMA



ORDINE PROVINCIALE  
DEI MEDICI CHIRURGHI E  
DEGLI ODONTOIATRI  
DI VENEZIA



**FNOMCeO**  
Federazione Nazionale degli Ordini  
dei Medici Chirurghi e degli Odontoiatri

**SABATO**  
**7 FEBBRAIO 2026**  
Centro Pastorale Cardinal Urbani  
Via Visinoni 4/C | Zelarino Venezia

# OSPEDALE DELL'ANGELO

- Centro Hub di riferimento per la provincia di Venezia
- Il territorio si estende da Chioggia a Portogruaro



## L'INFORTUNIO SUL LAVORO: L'IMPATTO SUL SISTEMA



ORDINE PROVINCIALE  
DEI MEDICI CHIRURGHI E  
DEGLI ODONTOIATRI  
DI VENEZIA



FNOmCeO  
Federazione Nazionale degli Ordini  
dei Medici Chirurghi e degli Odontoiatri

**SABATO**  
**7 FEBBRAIO 2026**  
Centro Pastorale Cardinal Urbani  
Via Visinoni 4/C | Zelarino Venezia

In Pronto Soccorso accedono  
≈ **90.000** pazienti all'anno

→ Media: 245 casi/die (nel 2025 range: 165-313)

# METODI DI ACCESSO AL PRONTO SOCCORSO



- ✓ Attraverso CO 118 con ambulanza (medicalizzata e non) o tramite elisoccorso (**24,7%**), compresa una % di **Centralizzazioni** da altri ospedali
- ✓ In autonomia (**68,5%**)
- ✓ Inviati da Specialisti (**3,88%**)
- ✓ Inviati da MMG, CA, PLS, da *116117* (**2,82%**)
- ✓ Altro (fra cui accompagnati da FF.OO) (**0,2%**)

# Il Triage Bifasico a 5 codici colore (DGR 1035, 12.07.2019)

## ➤ Funzioni

- Triage Accesso: prima codifica con rilievo del *problema principale*
- Triage Avanzato: per specifici problemi (con eventuale ricodifica)

## ➤ Significato dei 5 codici colore

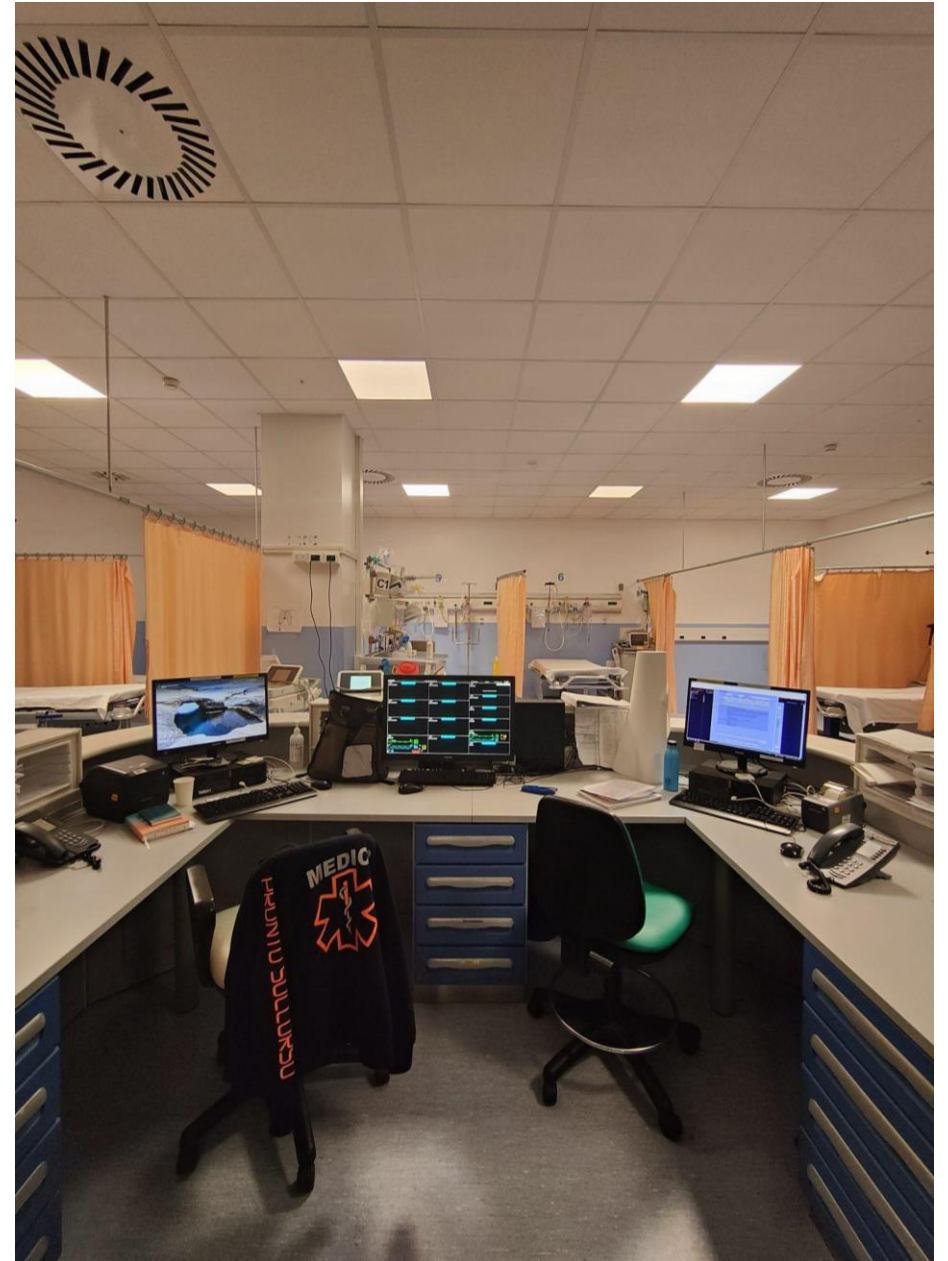
- Codice **Rosso**: Alterazione in atto delle funzioni vitali (1)
- Codice **Arancione**: Funzioni vitali normali, ad alto rischio evolutivo (2)
- Codice **Giallo**: Funzioni vitali normali, a basso rischio evolutivo (3)
- Codice **Verde**: Esenti da rischio evolutivo, grave stato di sofferenza d'organo (4)
- Codice **Bianco**: Senza priorità di rischio, né di elevata sofferenza d'organo (5)



# AREA ROSSA

14.000 → 16% degli accessi  
38,5 casi/die

- **CODICI ROSSI:** Alterazioni delle funzioni vitali
- **CODICI ARANCIONI:** Sintomi cardine e problemi maggiori con fattori di rischio
- Open Space con al centro le postazioni medico-infermieristiche
- 12 posti letto in area rossa → monitorizzati
- 2 posti letto in shock room



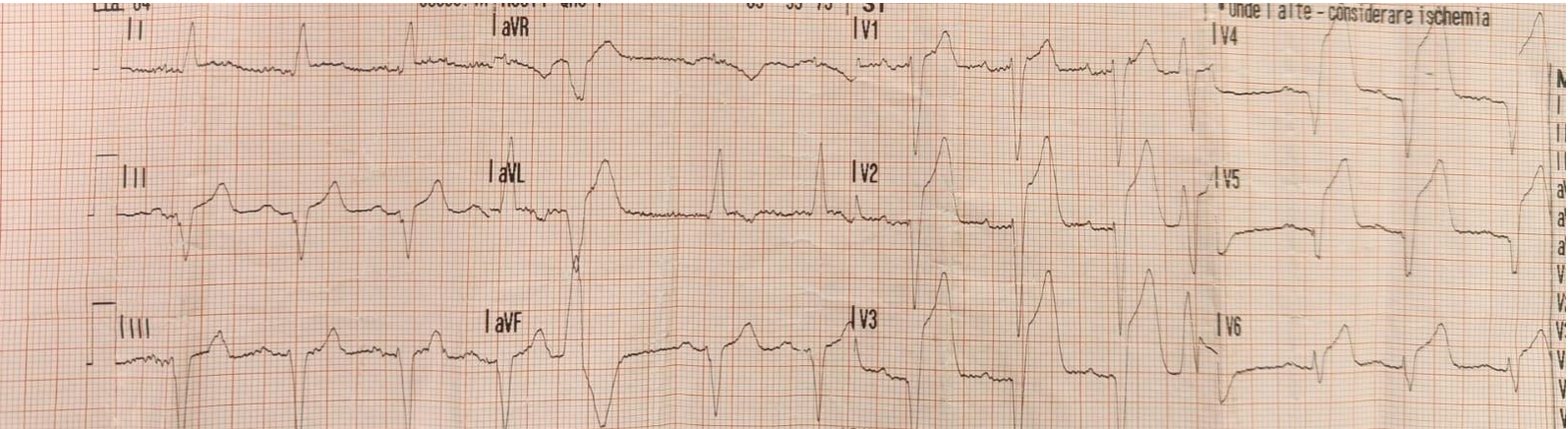
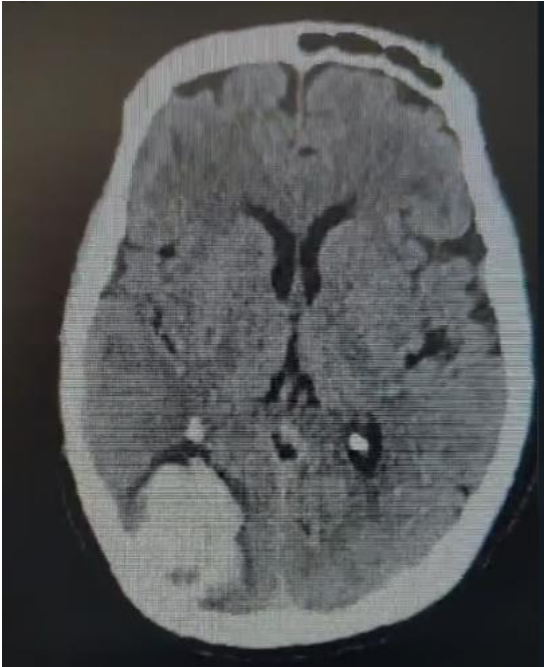
# SHOCK ROOM

- Postazione con aspiratore e ventilatore (Gestione di A e B)
- Monitor multiparametrico con telemetria e rilevatore EtCO2
- Monitor defibrillatore + pacing
- Carrello e colonna per il materiale
- Ecografo portatile
- Massaggiatore automatico esterno
- Scaldia fluidi
- Zaino per i trasferimenti



... in particolare gravi patologie, tempo-dipendenti da territorio o centralizzate

- **POLITRAUMA**
- **STROKE**
- **(STEMI)**



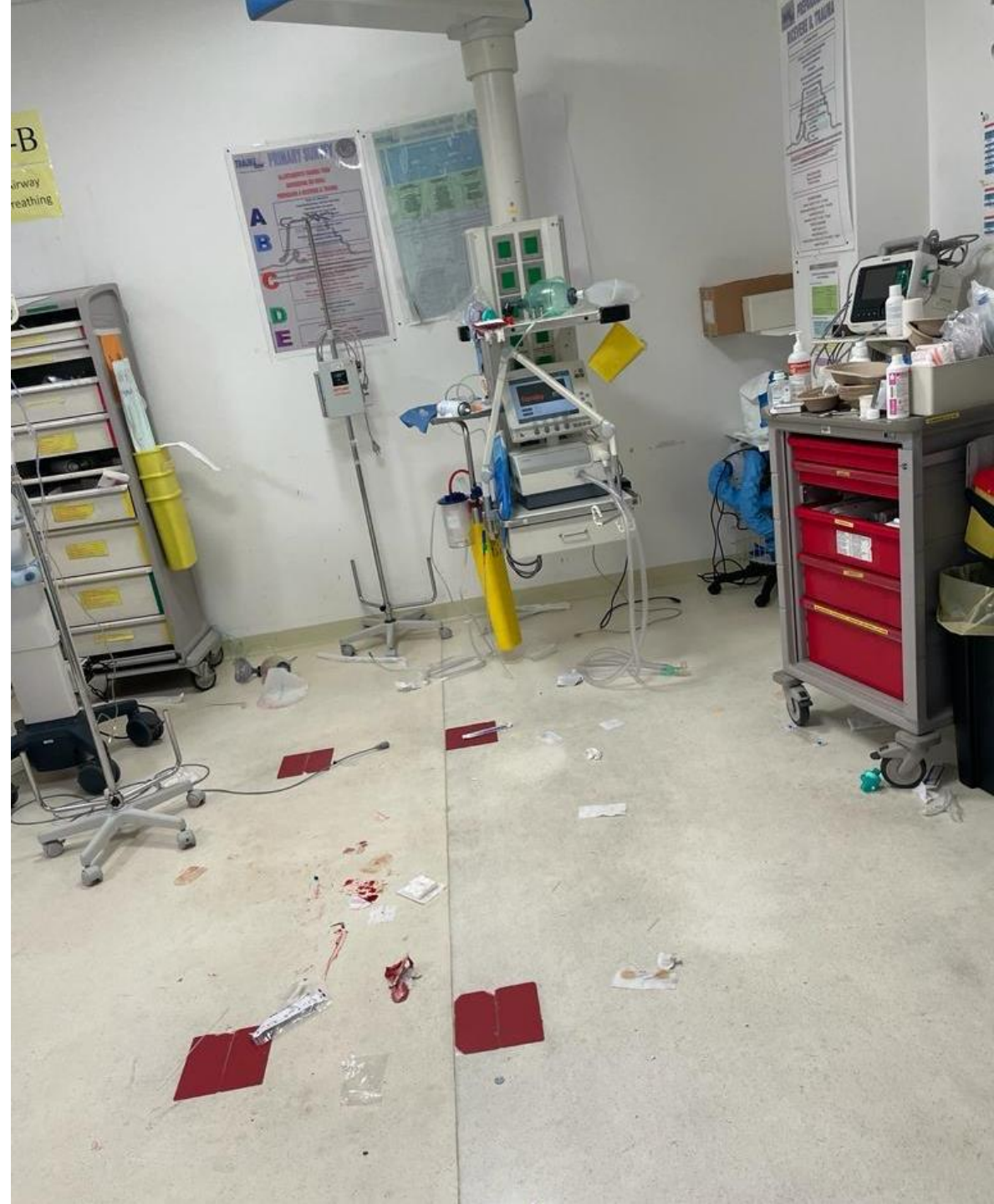
- In SR la gestione del paziente, spesso in team, può essere molto articolata e "lunga" ... fino al trasferimento in SO o reparto

# L'INFORTUNIO SUL LAV L'IMPATTO SUL SISTE



ORDINE  
DEI MEDICI  
DEGLI OSPEDALI  
DI VENEZIA

**SA**  
**7 FEBB**  
Centro Pastor  
Via Visinoni 4



# AREA VERDE

41.000 → 48% degli accessi  
112 casi/die



Codici colore: **GIALLO**, **VERDE**, BIANCO

## ORGANIZZAZIONE DEGLI SPAZI

- ✓ Ambulatori dove operano 3 équipe medico-infermieristica
- ✓ Open Space Area Verde: per pazienti barellati, sofferenti, che necessitano di osservazione o di terapie prolungate → con supervisione di un OSS (orario 8-20)
- ✓ Sala d'attesa: per pazienti deambulanti



# PERCORSI BREVI O FAST-TRACK 31.000 → 36% degli accessi

**L'INFORTUNIO SUL LAVORO:  
L'IMPATTO SUL SISTEMA**

ORDINE PROVINCIALE  
DEI MEDICI CHIRURGHI E  
DEGLI ODONTOIATRI  
DI VENEZIA

ENOMCeO  
Federazione Nazionale degli Ordini  
dei Medici Chirurghi e degli Odontoiatri

**SABATO  
7 FEBBRAIO 2026**  
Centro Pastorale Cardinal Urbani  
Via Visinoni 4/C | Zelarino Venezia

Pediatria	Oculistica
Ginecologia/Ostetricia	ORL
Chirurgia Generale	Odontostomatologia/Ch. Maxillo-Facciale
Chirurgia Plastica	Senologia
Urologia	Dermatologia
Diabetologia/Endocrinologia	Psichiatria
Malattie Infettive	<b>Fast Track Ortopedico</b>

## Ruolo Ortopedico

- in autonomia («FT») i traumi isolati agli arti (cod. G → B)
- come consulente in AR i traumi ortopedici maggiori

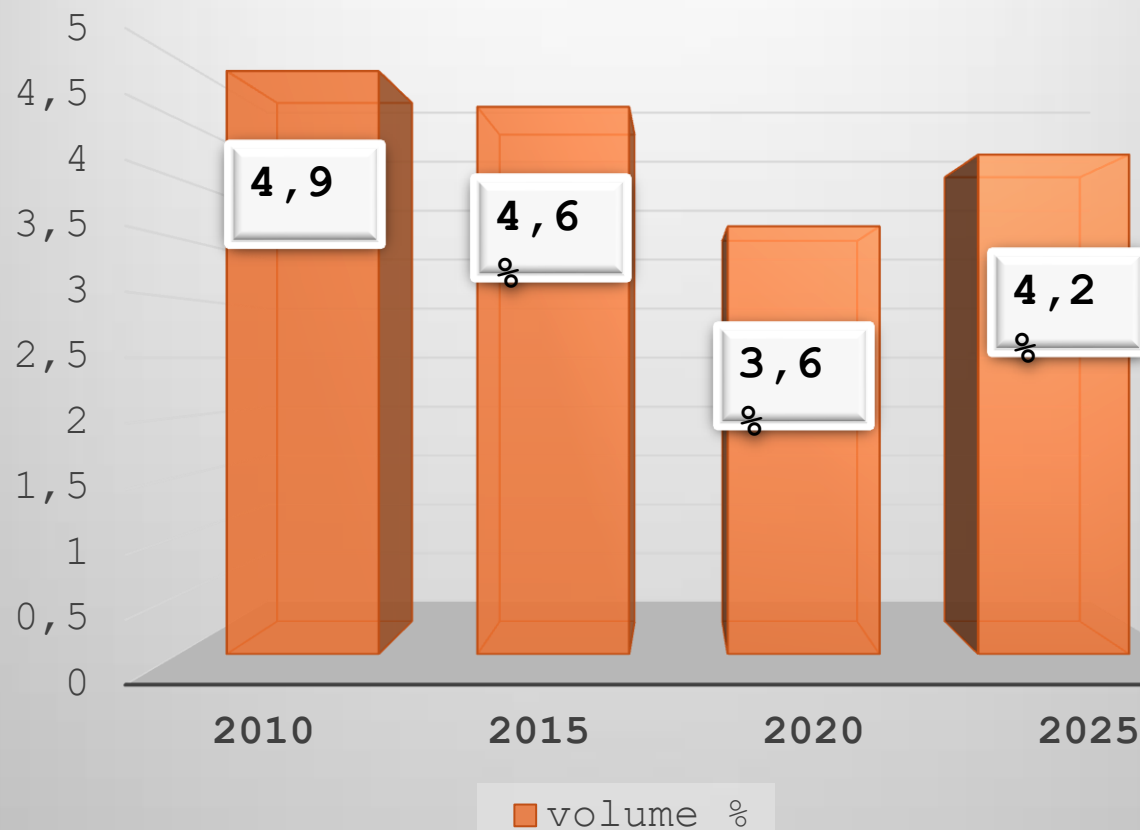
**Iter all'arrivo di un paziente  
in seguito ad infortunio sul lavoro**

**- infortunio grave -**



# INFORTUNI SUL LAVORO Pronto Soccorso Mestre

VOLUME DEGLI ACCESSI PER  
INFORTUNIO





## INFORTUNI SUL LAVORO



≈ 4,2% del volume degli accessi (3600 – 3700 casi)

ANALISI DATI 2024 e

2025

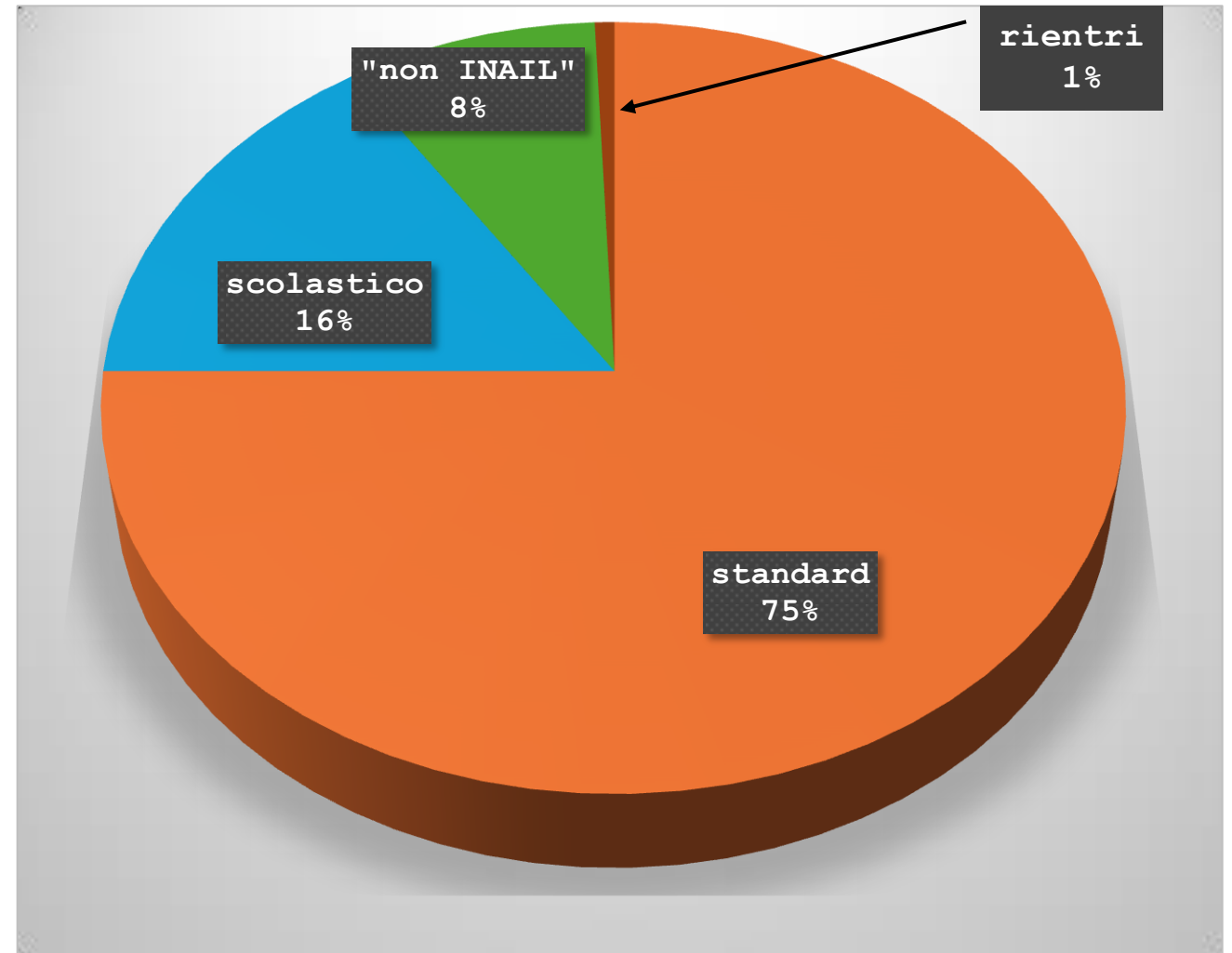


RISULTATI  
SOVRAPPONIBILI

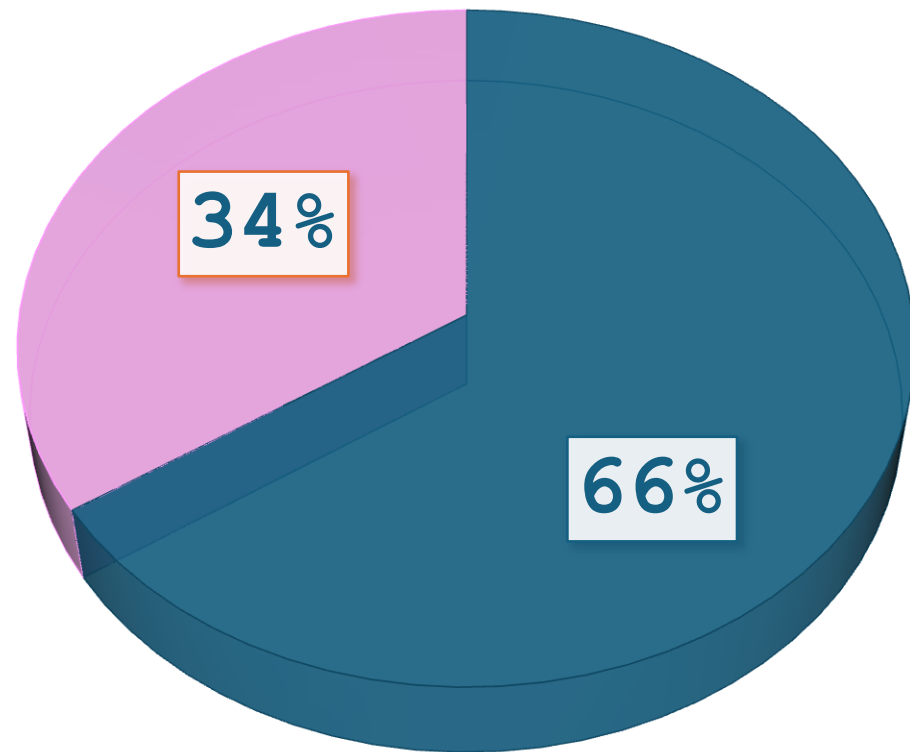
PRESENTIAMO I DATI  
«TIPICI»

DI 1 ANNO DI

ATTIVITÀ



# Alcuni dati demografici



Mediana Età	37 aa
Range Età	1-75 aa
Italiani	71,4 %
Stranieri	28,6 %

**L'INFORTUNIO SUL LAVORO:  
L'IMPATTO SUL SISTEMA**

ORDINE PROVINCIALE  
DEI MEDICI CHIRURGICI E  
DEGLI ODONTOIATRI  
DI VENEZIA

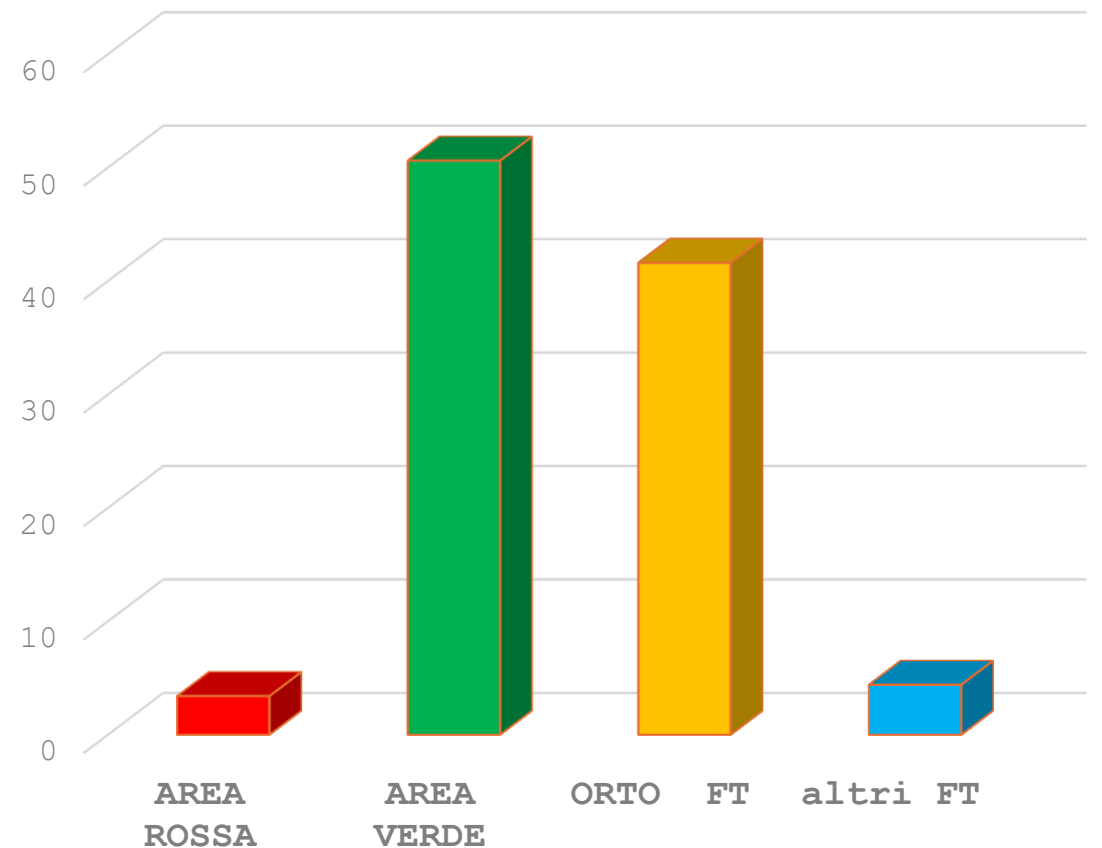
FNOMCeO  
Federazione Nazionale degli Ordini  
dei Medici Chirurghi e degli Odontoiatri

**SABATO  
7 FEBBRAIO 2026**  
Centro Pastorale Cardinal Urbani  
Via Visinoni 4/C | Zelarino Venezia

The poster features a background image of construction workers on a site at sunset. The text is in red and black, with logos for the Provincial Order of Surgeons and Dentists of Venice and FNOMCeO.

# Distribuzione per codice colore e per aree

	N°	%
Cod. ROSSO	10	0,3
Cod. ARANCIONE	160	4,4
Cod. GIALLO	64	1,7
Cod. VERDE	366	9,9
Cod. BIANCO	3085	83,7



# L'INFORTUNIO SUL LAVORO: L'IMPATTO SUL SISTEMA



ORDINE PROVINCIALE  
DEI MEDICI CHIRURGHI E  
DEGLI ODONTIATRI  
DI VENEZIA



FNOMCeO  
Federazione Nazionale degli Ordini  
dei Medici Chirurghi e degli Odontoiatri

**SABATO**  
**7 FEBBRAIO 2026**  
Centro Pastorale Cardinal Urbani  
Via Visinoni 4/C | Zelarino Venezia

## Infortunati gravi (dati relativi al 2025)

- In AR/Shock room n° 95 casi (2,7%)
- Esito in Ricovero n° 109 casi (3%)
- Prognosi riservata n° 19 (17,4% dei ricoveri)

# L'INFORTUNIO SUL LAVORO: L'IMPATTO SUL SISTEMA



ORDINE PROVINCIALE  
DEI MEDICI CHIRURGHI E  
DEGLI ODONTIATRI  
DI VENEZIA



FNOMCeO  
Federazione Nazionale degli Ordini  
dei Medici Chirurghi e degli Odontoiatri

**SABATO**  
**7 FEBBRAIO 2026**  
Centro Pastorale Cardinal Urbani  
Via Visinoni 4/C | Zelarino Venezia

## RICOVERI PER INFORTUNIO SUL LAVORO anno 2025

Stato Nascita (%)	Età	Sesso (%)	AREA PS (%)	Ricovero (%)	Prognosi (%)
Italia 65%	Mediana 41a	M 78%	Rossa 49,6	RIA 16%	Riservata 17,4%
Esteri 35%	Range 2-66 a	F 22%	Verde 16,5	Ortop. 35%	≤ 20 gg 10,1%
			FT Orto 28,4	Chir. 24%	≥ 21 72,5%
			Altri FT 5,5	Trasferiti 7,3%	

# L'INFORTUNIO SUL LAVORO: L'IMPATTO SUL SISTEMA



**SABATO**  
**7 FEBBRAIO 2026**  
Centro Pastorale Cardinal Urbani  
Via Visinoni 4/C | Zelarino Venezia

## RICOVERI PER INFORTUNIO SUL LAVORO anno 2025

Stato Nascita (%)	Età	Sesso (%)	AREA PS (%)	Ricovero (%)	Prognosi (%)
Italia 65%	Mediana 41a	M 78%	Rossa 49,6	RIA 16%	Riservata 17,4%
Esteri	Range	F	Verde	Ortop	≤ 20 gg 10,1%
<b>Decessi</b> <b>In PS → n.1, M, 61 anni, It., (grave trauma cranico)</b>					
<b>Durante degenza → n. 3, M</b>					
			Altri FI 5,5	Trasferiti 7,3%	≥ 21 72,5%

# L'INFORTUNIO SUL LAVORO: L'IMPATTO SUL SISTEMA





ORDINE PROVINCIALE  
DEI MEDICI CHIRURGICI E  
DEGLI ODONTOIATRI  
DI VENEZIA



FNOMCeO  
Federazione Nazionale degli Ordini  
dei Medici Chirurghi e degli Odontoiatri

**SABATO  
7 FEBBRAIO 2026**  
Centro Pastorale Cardinal Urbani  
Via Visinoni 4/C | Zelarino Venezia

## Netta prevalenza degli infortuni valutati

- in Area Verde  
50,7 %
- in PS Ortopedico  
41,7 %

## Netta prevalenza dei codici minori

PROGNOSI		N° casi	%	
RANGE	0 - 90 gg			
Prognosi	≤ 3 gg	1175	32	} 86%
Prognosi	4-20 gg	1988	54	
Prognosi	21-30 gg	358	9,7	} 3,4%
Prognosi	31-90 gg	92	2,5	
Prognosi	riservata	33	0,9	

# ALCUNE CONSIDERAZIONI CONCLUSIVE

**L'INFORTUNIO SUL LAVORO:  
L'IMPATTO SUL SISTEMA**

ORDINE PROVINCIALE  
DEI MEDICI CHIRURGHI E  
DEGLI ODONTOIATRI  
DI VENEZIA

FNOMCeO  
Federazione Nazionale degli Ordini  
dei Medici Chirurghi e degli Odontoiatri

**SABATO  
7 FEBBRAIO 2026**  
Centro Pastorale Cardinal Urbani  
Via Visinoni 4/C | Zelarino Venezia

- La netta maggioranza degli infortuni sul lavoro erano privi di rischio per la vita, nonché privi di significativo danno d'organo non vitale ( $\approx 84\%$ )
- Significativa rappresentanza di utenti stranieri (per paese di nascita), specie per i casi gravi ( $35\%$ )
- Pur trattandosi di un numero limitato rispetto i grossi volumi di un PS, gli infortuni gravi sono in numero significativo (4 decessi nel 2025, prognosi  $>30$  gg o riservata nel  $3,4\%$  dei casi)



# L'INFORTUNIO SUL LAVORO: L'IMPATTO SUL SISTEMA



ORDINE PROVINCIALE  
DEI MEDICI CHIRURGHI E  
DEGLI ODONTIATRI  
DI VENEZIA



FNOMCeO  
Federazione Nazionale degli Ordini  
dei Medici Chirurghi e degli Odontoiatri

**SABATO  
7 FEBBRAIO 2026**  
Centro Pastorale Cardinal Urbani  
Via Visinoni 4/C | Zelarino Venezia

GRAZIE PER L'ATTENZIONE